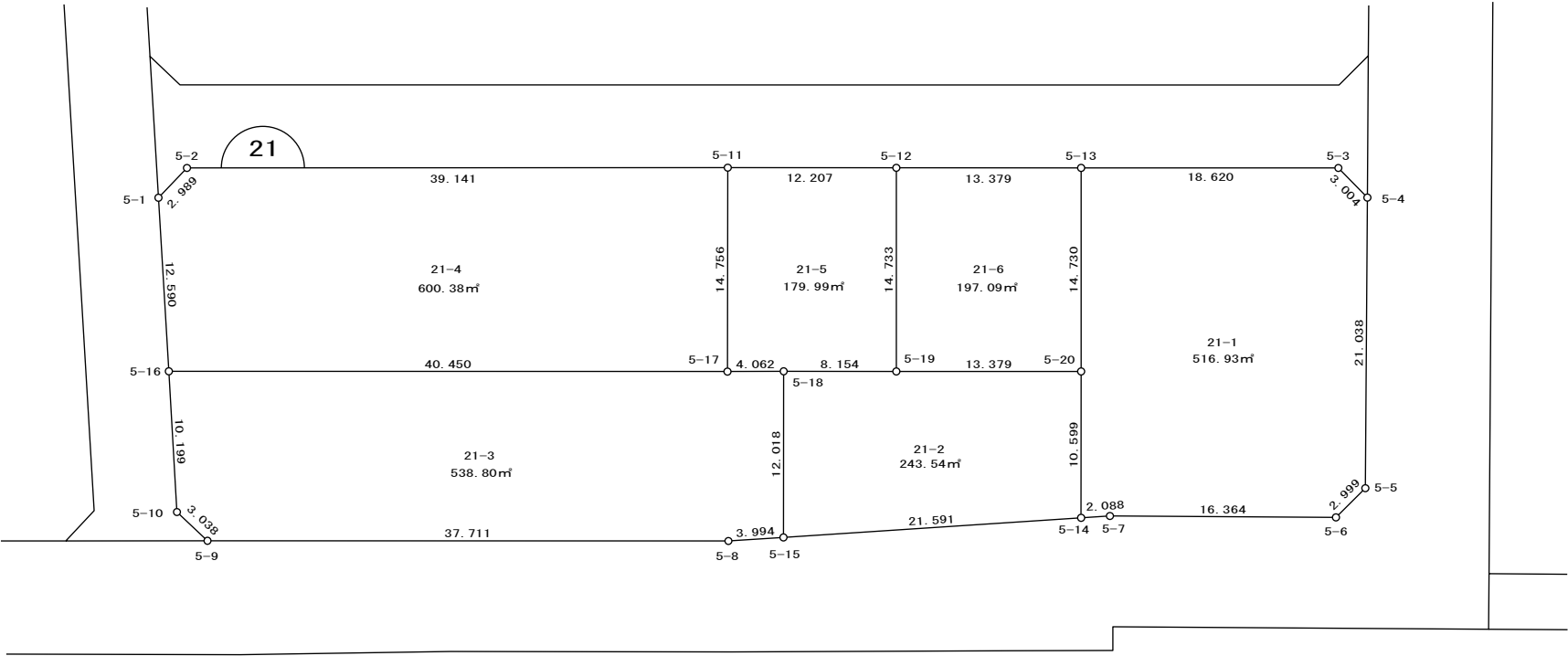
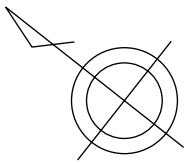


原 新 町 21番地1～6



参考資料

※記載内容は換地処分当時のものです。 上尾市

座 標 面 積 計 算 簿

参考資料

※記載内容は換地処分当時のものです。 上尾市

上尾市原新町									
地 番 :	21-1								
点 名	[1]	[2]	[3]	[4]	[2]*[3]	[1]*[4]	方向角	夾 角	距 離
	X(i)	X(i+1)-X(i-1)	Y(i)	Y(i+1)-Y(i-1)					
5-13	-1453.807	-5.514	-23135.125	23.091	127567.079250	-33569.857437	141-46-49	270-00-34	18.620
5-3	-1468.436	-17.608	-23123.605	11.135	407160.436840	-16351.034860	187-21-50	225-35-01	3.004
5-4	-1471.415	-15.884	-23123.990	-17.000	367301.457160	25014.055000	232-09-48	224-47-58	21.038
5-5	-1484.320	-12.537	-23140.605	-19.591	290113.764885	29079.313120	277-02-57	224-53-09	2.999
5-6	-1483.952	13.285	-23143.581	-13.022	-307462.473585	19324.022944	322-07-36	225-04-39	16.364
5-7	-1471.035	14.471	-23153.627	-11.441	-335056.136317	16830.111435	318-05-10	175-57-34	2.088
5-14	-1469.481	8.113	-23155.022	6.931	-187856.693486	-10184.972811	51-46-12	273-41-02	10.599
5-20	-1462.922	15.674	-23146.696	19.897	-362801.313104	-29107.759034	51-46-15	180-00-03	14.730
合 計				倍面積	-1033.878357	1033.878357			89.442
				面 積	516.93	516.93			

座 標 面 積 計 算 簿

参考資料

※記載内容は換地処分当時のものです。 上尾市

上尾市原新町									
地 番 :	21-2								
点 名	[1]	[2]	[3]	[4]	[2]*[3]	[1]*[4]	方向角	夾 角	距 離
	X(i)	X(i+1)-X(i-1)	Y(i)	Y(i+1)-Y(i-1)					
5-18	-1446.008	1.022	-23160.022	14.492	-23669.542484	-20955.547936	141-46-41	269-57-19	8.154
5-19	-1452.414	-16.914	-23154.977	13.326	391643.280978	-19354.868964	141-45-34	179-58-53	13.379
5-20	-1462.922	-17.067	-23146.696	-0.045	395044.660632	65.831490	231-46-12	270-00-38	10.599
5-14	-1469.481	9.486	-23155.022	-22.773	-219648.538692	33464.490813	318-00-00	266-13-48	21.591
5-15	-1453.436	23.473	-23169.469	-5.000	-543856.945837	7267.180000	51-49-22	273-49-22	12.018
合 計				倍面積	-487.085403	487.085403			65.741
				面 積	243.54	243.54			

座 標 面 積 計 算 簿

参考資料

※記載内容は換地処分当時のものです。 上尾市

上尾市原新町									
地 番 :	21-3								
点 名	[1]	[2]	[3]	[4]	[2]*[3]	[1]*[4]	方向角	夾 角	距 離
	X(i)	X(i+1)-X(i-1)	Y(i)	Y(i+1)-Y(i-1)					
5-16	-1411.045	-25.014	-23187.570	32.656	580013.875980	-46079.085520	141-46-57	273-20-26	40.450
5-17	-1442.825	-34.963	-23162.546	27.548	809832.095798	-39746.943100	141-35-13	179-48-16	4.062
5-18	-1446.008	-10.611	-23160.022	-6.923	245750.993442	10010.713384	231-49-22	270-14-09	12.018
5-15	-1453.436	-4.459	-23169.469	-12.119	103312.662271	17614.190884	318-00-50	266-11-28	3.994
5-8	-1450.467	32.599	-23172.141	-25.999	-755388.624459	37710.691533	321-47-15	183-46-25	37.711
5-9	-1420.837	32.656	-23195.468	-23.061	-757471.203008	32765.922057	5-01-25	223-14-10	3.038
5-10	-1417.811	9.792	-23195.202	7.898	-227127.417984	-11197.871278	48-26-31	223-25-06	10.199
合 計				倍面積	-1077.617960	1077.617960			111.472
				面 積	538.80	538.80			

座 標 面 積 計 算 簿

参考資料

※記載内容は換地処分当時のものです。 上尾市

上尾市原新町									
地 番 :	21-4								
点 名	[1]	[2]	[3]	[4]	[2]*[3]	[1]*[4]	方向角	夾 角	距 離
	X(i)	X(i+1)-X(i-1)	Y(i)	Y(i+1)-Y(i-1)					
5-1	-1402.678	8.076	-23178.163	12.382	-187186.844388	-17367.958996	95-35-12	227-14-17	2.989
5-2	-1402.969	-31.023	-23175.188	27.214	718963.857324	-38180.398366	141-44-11	226-08-59	39.141
5-11	-1433.701	-39.856	-23150.949	12.642	922704.223344	-18124.848042	231-48-21	270-04-10	14.756
5-17	-1442.825	22.656	-23162.546	-36.621	-524770.642176	52837.694325	321-46-57	269-58-36	40.450
5-16	-1411.045	40.147	-23187.570	-15.617	-930911.372790	22036.289765	48-20-55	266-33-58	12.590
合 計				倍面積	-1200.778686	1200.778686			109.926
				面 積	600.38	600.38			

座 標 面 積 計 算 簿

参考資料

※記載内容は換地処分当時のものです。 上尾市

上尾市原新町									
地 番 :	21-5								
点 名	[1]	[2]	[3]	[4]	[2]*[3]	[1]*[4]	方向角	夾 角	距 離
	X(i)	X(i+1)-X(i-1)	Y(i)	Y(i+1)-Y(i-1)					
5-11	-1433.701	-0.472	-23150.949	19.142	10927.247928	-27443.904542	141-49-24	270-01-03	12.207
5-12	-1443.297	-18.713	-23143.404	-4.028	433082.519052	5813.600316	231-46-11	269-56-47	14.733
5-19	-1452.414	-2.711	-23154.977	-16.618	62773.142647	24136.215852	321-46-41	270-00-30	8.154
5-18	-1446.008	9.589	-23160.022	-7.569	-222081.450958	10944.834552	321-35-13	179-48-32	4.062
5-17	-1442.825	12.307	-23162.546	9.073	-285061.453622	-13090.751225	51-48-21	270-13-08	14.756
合 計				倍面積	-359.994953	359.994953			53.912
				面 積	179.99	179.99			

座 標 面 積 計 算 簿

参考資料

※記載内容は換地処分当時のものです。 上尾市

上尾市原新町									
地 番 :	21-6								
点 名	[1]	[2]	[3]	[4]	[2]*[3]	[1]*[4]	方向角	夾 角	距 離
	X(i)	X(i+1)-X(i-1)	Y(i)	Y(i+1)-Y(i-1)					
5-12	-1443.297	-1.393	-23143.404	19.852	32238.761772	-28652.332044	141-46-18	270-00-07	13.379
5-13	-1453.807	-19.625	-23135.125	-3.292	454026.828125	4785.932644	231-46-15	269-59-57	14.730
5-20	-1462.922	1.393	-23146.696	-19.852	-32243.347528	29041.927544	321-45-34	269-59-19	13.379
5-19	-1452.414	19.625	-23154.977	3.292	-454416.423625	-4781.346888	51-46-11	270-00-37	14.733
合 計				倍面積	-394.181256	394.181256			56.221
				面 積	197.09	197.09			